



# 00

Italian Style

# DONNA HOUSE

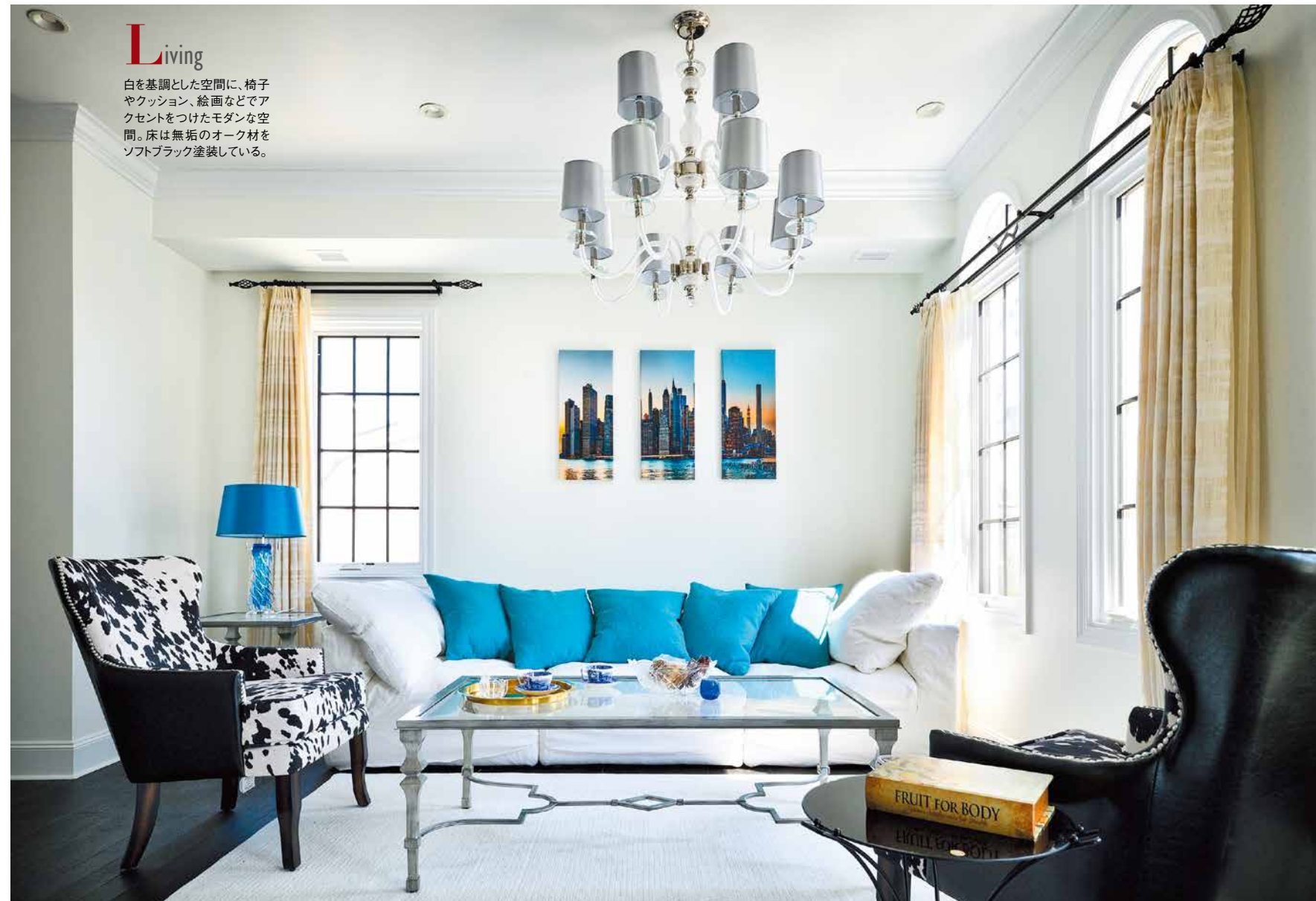
Special Webサイト 輸入住宅スタイルブック 検索

## 兵庫県I邸

ありきたりではないこと。いつまでも飽きがないこと。クラシックとモダン、さらには和のテイストを融合させるという斬新な発想を、軽やかに受け止めてくれる本物のデザイン。この住まいには、豊かで静かな時間が流れている。

Photo/Kazunari-HIROI (広井一成)  
Text/Shusui-AKIZUKI (秋月秋水)

デンティルモールに奥行きのある窓枠など、イタリアンテイストを美しく表現した佇まい。ハーフサークルウィンドウはマービン社製。中南米産マホガニーを用いた玄関ドアが、重厚感を生み出している。



## Living

白を基調とした空間に、椅子やクッション、絵画などでアクセントをつけたモダンな空間。床は無垢のオーク材をソフトブラック塗装している。

## 夫婦のこだわりと愛娘の夢が輝く

マンション住まいだったIさんが新しく家づくりを始めるきっかけとなったのが、「階段のある家に住みたい」という愛娘のひと言から。展示場を巡り、一度はいわゆる一般的なデザインの住まいに決めかけていたそう。

「でも、デザイン画を見て、ふと思ったのです。これって今のマンションが3階建てになっただけなど。これなら新しい家にする意味はないと気づいたのです」とIさん。

自分が本当に求めているものは何だろう。そう考える中で思い浮かんだのが、毎年家族で海外旅行に出かけ、ラグジュアリーホテルに泊まることで触れた一流のデザインの数々。そんな時と重なるように、奥様が「サーキュラー階段が欲しい」と思われたことから輸入住宅スタイルの住まいを検討し始めたという。

「妻はクラシカルなデザイン、私はモダンテイストが大好き。一見、相反しているようですが、『ドンナハウス』がデザインした家は、どちらもしっかりと受け止めてくれる奥深さがありました。デザイン画を見た瞬間、これこそ求めていた家だと感じたのです」

イタリアンテイストの気品ある佇まいを眺めながらエントランスに入ると、サーキュラー階段がお出迎え。縦の伸びやかさに加え、一本の廊下貫いていることで、ゆとりある奥行きも感じさせてくれる設計となっている。

「1階、2階は白を基調にし、色はソファや小物で表現することに。だからクラシックな家具も、モダンなインテリアもしっかりと馴染んでくれています」と語る。お姫様になったみたいで、この家が大好き！という娘さんの言葉に目を細めるIさん。その笑顔には、新しい家づくりへの満足感が滲み溢れていた。



## Entrance

エレガントな雰囲気でもとめられたエントランス。奥には石庭園が設けられており、1階にある和室からも眺めることができるよう図られている。



## Entrance

サーキュラー階段は、2階のリビング・ダイニングルームの中央を貫く設計となっている。ハンドレールや段板をソフトラックにすることで、空間に引き締め効果が生まれている。2階の手摺にもたれかかり、リビングやエントランスを眺めるのが一番好きだとさん。



## Dining Kitchen

やさしげな自然光に包まれるダイニング&キッチン。キッチンは、カナダ製の輸入キッチンを採用。90cmの高さに調整して設えた。壁には、ニューヨークで人気のデザインタイルを採用。照明や絵画などは、すべてネットでアメリカのものをチョイス。発注し、「ドンナハウス」が部材を仕入れるコンテナに入れて直輸入したそうだ。



## Kidsroom

お嬢様の部屋。各居室は、それぞれ壁紙で色を付けて楽しんだそうだ。パープルがとてもお洒落。窓の下にはウィンドウシートを設けるなど、女の子が喜ぶちょとしたアイデアが盛り込まれている。こうした提案も「ドンナハウス」の得意とするところだ。



## Bathroom

遊び心のある壁紙を用いたサニタリースペース。「ありきたりは嫌」というさんのこだわりとセンスが感じられる空間だ。「一つひとつの空間に対して、「ドンナハウス」と議論を重ねていきました。おかげで納得いく家になりました」。



## Bedroom

トップライトから自然光が豊かに降り注がれる主寝室。ベッドのヘッドボードをチェスターフィールド調に仕上げると、随所にさんのデザインに対する想いを感じられる。軽やかなストライプの壁紙が、心をやすらぎに導いてくれるようだ。

## ドンナハウス株式会社

TEL:047-430-0001

本社  
千葉県船橋市夏見台3-6-16  
営業時間 / 10:00~18:00 休業日 / 水曜日  
※モデルハウス見学は要予約となります。  
関西営業所 06-6614-2600  
大阪府大阪市住之江区南港北2-1-10 ATCビルITM棟9F  
輸入住宅促進センター内  
営業時間 / 10:00~18:00 休業日 / 水曜日

カタログの請求は P000 をご覧ください。

施工エリア / 関東及び関西 (詳しくはお問い合わせください)  
保証・メンテナンス / 構造、雨漏れは10年保証。その他弊社規定の半年、1年点検を実施。

対応価格帯 60万円~/坪

兵庫県I邸  
●竣工 / 2017年 ●延床面積 / 243.61㎡